

Denna produkt är anpassad till Branschregler
Säker Vatteninstallation. Leverantören garanterar
produktens funktion om branschreglerna och
monteringsanvisningen följs.



JAFOL

MONTERINGSANVISNING FÖR
GOLVBRUNNAR I PLAST
OCH TILLBEHÖR



www.jafo.eu

Montageanvisning för JAFÖ golvbrunnar i plast

Denna anvisning gäller samtliga JAFÖ Golvbrunnar i plast. JAFÖ Golvbrunnar levereras i 2 utföranden:

1. JAFÖ Golvbrunn MP

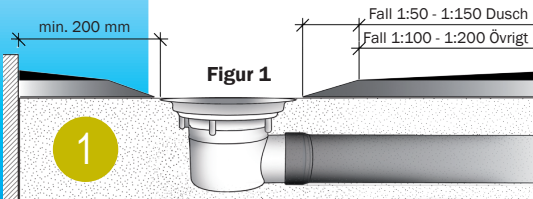
Med **mattpaket** innehållande klämring, 5 syrafasta rostfria specialskruvar, sil i plast samt O-ring och skyddslock.

2. JAFÖ Golvbrunn UMP

Utan **mattpaket** där bara skyddslock är monterat. För att kunna slutmontera en UMP golvbrunn måste den kompletteras med ett JAFÖ Klinkerpaket eller JAFÖ Mattpaket eller JAFÖ klämring med 5 syrafasta rostfria specialskruvar och O-ring.

Allmänna anvisningar

- Installation i Sverige ska utföras enligt **Branschregler Säker Vatteninstallation**. Installation i Norge ska utföras enligt **Byggebransjens Våtrumsnorm**. Anvisningar på www.bkr.se och www.gvk.se skall också följas.



Enl. www.bkr.se och www.gvk.se

- Räkna ut golvhöjden där tätskiktet skall anslutas mot golvbrunnensflänsen så att brunnen placeras i rätt höjd vid inbyggnaden med hänsyn till fall mot golvbrunnen (figur 1). Brunnensflänsen placeras med en tolerans på +/- 4 mm i höjd och +/- 2 mm i våg för att det ska vara möjligt att utföra en säker tätskiktsanslutning till golvbrunnen.
- Kontrollera att golvbrunnen är avsedd för det bjälklag den skall installeras i (träbjälklag eller betongbjälklag).
- Kontrollera att golvbrunnens kapacitet är min 50% av normflödet i det våtrum den skall installeras i.

Betongbjälklag

För att säkerställa monteringen av golvbrunnen i rätt höjd och våg rekommenderar vi användning av JAFO Golvbrunnensfixtur RSK 713 39 15, NRF 340 41 55. Till JAFO Golvbrunnensfixtur medföljer en separat monteringsanvisning.

Träbjälklag

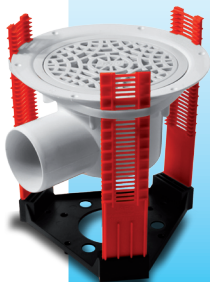
För träbjälklag rekommenderar vi montage av golvbrunnen i

JAFO Monteringsplatta 2,

RSK 713 38 28,

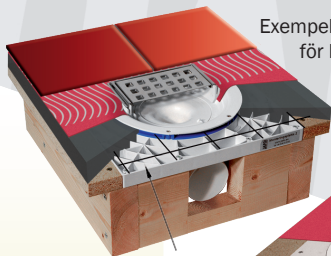
NRF 340 41 53.

Denna Monteringsplatta är vändbar och kan användas både när man skall lägga plastmatta och klinkergolv som ytskikt.



JAFO Golvbrunnensfixtur
För Betongbjälklag
RSK 713 39 15 NRF 340 41 55

Exempel på installation
för klinkergolv



Sida A

JAFO Monteringsplatta 2

Sida B



Exempel på installation för plastgolv
med golvsivor monterade med fall mot brunnen

Till JAFO Monteringsplatta 2, RSK 713 38 28 medföljer en separat montageanvisning, finns också på **www.jafo.eu**

Anslutning av tätskiktet till JAFO Golvbrunn

Tätskiktsanslutningen mot golvbrunnen kan vara en självhäftande golvbrunnsmanschett, plastmatta avsedd att lägga klinker på eller plastmatta för färdigt golv.

Håltagning

För håltagning i tätskiktet används **JAFO Skärmall** RSK 713 38 74, NRF 340 41 57. Se sid 4.

JAFÖ Skärmall RSK 713 38 74

Hjälpmiddel för korrekt håltagning i tätskikt såsom golvbrunnsmanschett eller plastmatta

JAFÖ Skärmall passar till alla JAFÖ´s golvbrunnar och förhöjningsringar i plast från 1991 och framåt.

Användning av JAFÖ Skärmall säkerställer att håltagning i golvbrunnsmanschett eller plastmatta blir korrekt för en säker anslutning mot golvbrunnen.

Användningsinstruktion

1. Placera skärmallen i golvbrunnen eller förhöjningsringen med Skärmallens taggar i skruvhålen för klämringen (figur 2).

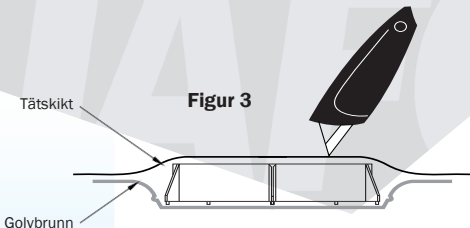


Figur 2

2a. Plastmatta eller icke självhäftande golvbrunnsmanschett

- Lägg O-ringen i spåret i golvbrunnens säte.
- Limma runt golvbrunnen men **INTE** på golvbrunnens fläns.
- Lägg mattan över golvbrunnen med monterad skärmall. Beroende på temperaturen och mattans tjocklek kan mattan behövas värmas något med varmluftspistol så att kanterna av skärmallen känns tydligare genom mattan. Använd en vanlig mattkniv och håll den så vinkelrätt mot mallen som möjligt (figur 3). Skär på mallens insida med mallen som stöd ett jämt, runt hål. Drag därefter ur skärmallen ur hålet och montera klämringen enligt vår monteringsanvisning. Se sid 6.

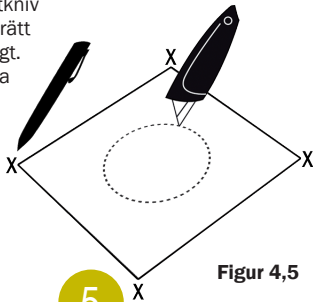
4



2b. Golnbrunnsmanschett (membranfläns), självhäftande

- Ingen O-ring i brunnssätet.
- Lägg ut Golnbrunnsmanschetten och markera med en penna så att Golnbrunnsmanschettens läge blir rätt över brunnen (figur 4).
- Ta bort Golnbrunnsmanschettens skyddsfilm och klistra fast Golnbrunnsmanschetten mot markeringarna över golvbrunnen och skärmallen.

- Använd en vanlig mattkniv och håll den så vinkelrätt mot mallen som möjligt. Skär på mallens insida med mallen som stöd ett jämt, runt hål (figur 5). Drag därefter ur skärmallen ur hålet och montera klämringen enligt vår monteringsanvisning. Se sid 6.



Figur 4,5

Fixering av tätskiktet med JAFÖ Klämring

INNEHÅLL

- 1 st Klämring
- 5 st syrafasta rostfria specialskruvor utan spets RSK 714 06 21
- 1 st O-ring som endast används för icke självhäftande tätskiktsmaterial ex. plastmatta
- Monteringsanvisning (denna)



JAFÖ Klämring, vit
RSK 713 38 54
(finns även i grå)

MONTERING

För håltagning i tätskikt se sid 3-5.

Efter håltagningen tryck ner klämringen i brunnens säte och sätt i de 5 specialskruvorna. Vid plastmatta som tätskikt, värm något med värmepistol för att underlätta montering av klämringen. Skruva ner skruvarna växelvis utan att dra åt. Fortsätt därefter att växelvis dra åt skruvarna med kraft till dess att klämringens ytterkant ligger åt mot tätskiktet.

Max 1,0 Nm får användas i åtdragningsmoment.

Skruvhålen i klämringen får inte deformeras.

OBS! Skruvdragare får ej användas
Använd kryssmejsel PZ 2



6





Montering/demontering av vattenlås i golvbrunn

Normal skötsel

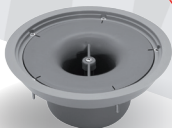
JAFO Golvbrunnar är självrensande och behöver inte rengöras. Vid kraftig nedsmutsning eller om det uppstår stopp på grund av håransamling eller liknande, kan det dock vara nödvändigt att rensa golvbrunnen. Använd ej kemisk popplösare, kaustiksoda eller liknande.

7

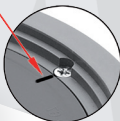
MONTERING AV VATTENLÅS

För att komma åt vattenlåset vrid plasticsilen moturs och tag bort silen. Om det är en metallsil kan den lyftas av utan att vridas. Lyft därefter upp vattenlåset enl anvisningarna på sid. 8. I JAFO 86:an sitter vattenlåset nertryckt i klämringen. Lyft i tvärslån för att få upp vattenlåset för rengöring.

Streckmarkering riktad mot skruv



RSK 713 38 67



Viktigt! De små streckmarkeringarna på vattenlåset måste riktas mot skruvskallarna på klämringen. (se detalj).

Smörj tätningen med tvål eller liknande före montering.



RSK 713 38 58

Pungvattenlås.

Lyft i vattenlåsets handtag. Ta isär delarna och rengör dem. Smörj tätningen med tvål eller liknande och sätt ihop vattenlåset igen. Läggs silen på plats och vrid medurs.



RSK 713 70 21

Vattenlåsinsats.

Lossa insatsen genom att dra tappen/spärren mot centrum av brunnen. Gör i övrigt som ovan.



RSK 713 70 20

Vattenlåsinsats.

Stick ner fingrarna i vattenlåset och tryck mot den smalaste delen av insatsen som då glider upp. Gör rent insats och golvbrunn. Smörj enl ovan. Tryck tillbaka insatsen. Läggs silen på plats och vrid medurs.

8

Fixering av tätskiktet med JAFÖ klinkerpaket

JAFÖ Klinkerpaket finns i flera utföranden



JK Standard
JK Stark



JK Standard Urtag



JK Spalt



JK Tätt lock
JK Stark Tätt lock

JAFÖ Klinkerpaket passar alla JAFÖ 's 150-brunnar.

Underdelen/klämringen gör att silen centreras mitt över vattenlåset. Klinkerramens underdel skruvas fast och fungerar som klämring för golvbrunnsmanschett eller plastmatta som tätskikt. Klinkerramen kan förhöjas i steg om 10 mm med klinkerramsförhöjning RSK 713 38 98.

INNEHÅLL

- 1 st Rostfritt fyrkantigt, tätt lock/sil
- 1 st Rostfri ram 155 X 6 mm
- 1 st Underdel i plast med klämringfunktion
- 1 st O-ring som endast används för icke självhäftande tätskiktmaterial ex. plastmatta
- 5 st syrafasta rostfria specialsruvar för fastsättning av underdelen i golvbrunnen Art nr. 007 11 67
- Monteringsanvisning (denna)

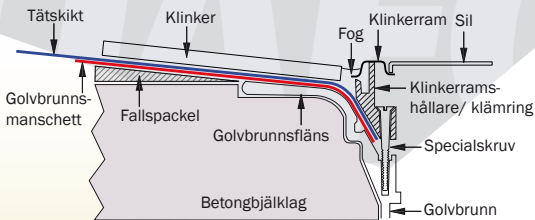
9

MONTERING

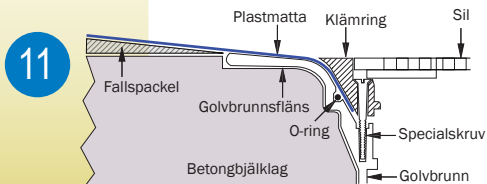
Installera golvbrunnen och lägg på tätskiktet enligt tillverkarens anvisningar.

1. För håltagning i tätskiktet se sid 4-5.
2. Pressa ner golvbrunnsmanschetten/plastmattan i golvbrunnssätet med underdelen/klämringen så att den ligger över spåret för O-ringen. OBS! Ingen O-ringen skall monteras i golvbrunnssätet när en självhäftande golvbrunnsmanschett används.
3. Rikta in underdelen parallellt med hur klinkerplattorna kommer att ligga. Golvbrunnens skruvhål ska synas genom underdelens slitsar. Om inte, vrid underdelen ett fjärdedels varv i taget tills de syns.
4. Sätt de medföljande skruvarna i skruvhålen. Skruva ner skruvarna växelvis diagonalt tills underdelen sitter stabilt.
Max 1,0 Nm får användas i åtdragningsmoment.
Skruvhålen i underdelen får inte deformeras.
5. Applicera tätskiktet på golvet. Lägg slutligen på klinkerramen som fästes i fixet för klinkerplattorna.

Installationsexempel med klinkerplattor som ytskikt



Installationsexempel med plastmatta som yt- och tätskikt



11

JAFÖ Förhöjningsringar

Golvsbrunnens fläns skall normalt placeras i nivå med den golvyta där tätskiktet ska appliceras.

Om detta av något skäl inte är möjligt finns förhöjningsringar till golvsbrunnarna. Det finns 3 olika med fast förhöjningsmått 12, 25 och 37 mm. Dessa kan också kombineras till önskad höjd. För träbjälklag finns JAFÖ Förhöjningsatts 15 - 50 mm. RSK 713 38 29.

Monteringsanvisning för JAFÖ Förhöjningsringar med fast mått PF 12, PF 25 och PF 37

Förhöjningsringarna används i samband med pågjutning eller annan förstärkning av golv för att höja upp golvbrunnens tätskiktsanslutning i nivå med den golvyta där tätskiktet ska appliceras.

Förhöjningsringarna kan endast monteras i JAFÖ´s golvbrunnar med skruvad klämring i plast. Golvbrunnen ska vara monterad så att inbördes rörelser inte kan uppstå mellan bjälklag, golvbrunn, förhöjningsring, underlag, tätskikt eller golvbeläggning. Vilket innebär att det inte får uppstå någon kraft som påverkar infästningen mellan golvbrunn och förhöjningsring, respektive golvbrunn/förhöjningsring och tätskiktsanslutning.

Förhöjning av golvbrunn 86:an

Om förhöjning av golvbrunnen krävs, rekommenderar vi JAFÖ Förhöjningsringar PF 12, PF 25 och PF 37.

Viktigt! Tänk på att eftersom vattenlåset monteras i klämringen, kommer både vattenlås och klämring att flyttas högre upp då förhöjningsringar används.

För montering av förhöjningsringar, se vidare respektive produkt.

INNEHÅLL

- 1 Förhöjningsring
- 1 O-ring till golvbrunnens säte
- 5 syrafasta rostfria specialskrudar utan spets RSK 714 06 21
- Monteringsanvisning (denna)



PF 12

PF 25

PF 37

MONTERING

1. Om det är en befintlig golvbrunn som ska förhöjas, börja med att ta av silen, lossa skruvarna i klämringen och ta bort klämringen.

2. Placera bifogad O-ring i spåret på golvbrunnssätet. Placera därefter förhöjningsringen i golvbrunnssätet så att de försänkta hålen i förhöjningsringen ligger över skruvhålen i golvbrunnen.

13

3. Sätt skruvarna i förhöjningsringens försänkta håll. Skruva växelvis diagonalt utan att dra åt skruvarna. Dra därefter åt dem växelvis diagonalt så att förhöjningsringen slutligen ligger plant och stabilt i golvbrunnssätet. OBS! Skruvdragare får ej användas. Maximal åtdragningsmoment 1,0 Nm.

ÖVRIGT

Flänsen på förhöjningsringen ska ligga i nivå med den golvytan där tätskiktet ska appliceras. Genom att kombinera olika höjder på JAFO´s fasta förhöjningsringar, går det att få önskad förhöjning. För fastlåsning av tätskiktet i förhöjningsringen används JAFO´s skruvade klämring i plast.

Se sid 6-11.

Denna monteringsanvisning gäller för följande produkter

RSK nr.	NRF nr.	Golvbrunnar, MP	FÖR MONTERING	
			I BETONG	TRÄ
711 31 12	340 35 32	PBX 75, Plast Botten eXtra inlopp, MP	X	X
711 31 13	340 35 27	PSX 75, Plast Sida eXtra inlopp, MP	X	X
711 31 15		PS 75 PEH, Plast Sida av PEH, MP	X	X
711 31 16		PBX 110, Plast Botten eXtra inl, MP	X	X
711 31 17		PVS 110, Plast Volym Sida, MP	X	X
711 31 18		PVB 110, Plast Volym Botten, MP	X	X
711 31 19		PB 110, Plast Botten, MP	X	X
711 31 20		PBB 110, Plast Botten Betong	X	X
711 31 39	340 35 25	PB 75, Plast Botten, MP	X	X
711 31 40	340 35 21	PS 75, Plast Sida, MP	X	X
711 31 41	340 35 39	PS 50, Plast Sida, MP	X	X
711 31 42	340 35 33	PBL 75, Plast Botten Långt utl. MP	X	X
711 31 43	340 35 01	PS 75 ROT, Plast Sida, MP	X	
711 31 46		PS 75 XTRA, Plast Sida eXtra inl. Träbj. MP	X	X
711 31 47		PS 75 TRA, Plast Sida Träbjälklag, MP	X	X
711 31 54		PS 75 X, Plast Sida eXtra inl. MP	X	X
711 31 59	340 35 24	PS 75 D, Plast Sida Djup	X	X
711 31 79	340 35 35	PBL 50, Plast Botten Långt utl. MP	X	X
711 31 86	340 37 26	PSU 32, Plast Sida Utan vattenlås, MP	X	
711 31 95	340 35 11	86:an Lågbyggd, plastmatta, rfr sil	X	
711 31 96	340 35 18	86:an Lågbyggd, plastmatta, urtag i rfr sil	X	
711 31 97	340 35 13	86:an Lågbyggd, klinker, rfr klinkerram	X	
711 31 98	340 35 19	86:an Lågbyggd, klinker, rfr klinkerram urtag	X	

RSK nr.	NRF nr.	Golvbrunnar, UMP		
711 31 30		PB 75, Plast Botten, UMP	X	X
711 31 31		PS 50, Plast Sida, UMP	X	X
711 31 32		PS 75, Plast Sida, UMP	X	X
711 31 33		PS 75 ROT, Plast Sida, UMP	X	
711 31 34		PS 75 TRA, Plast Sida Träbjälklag, UMP	X	X
711 31 35		PS 75 XTRA, Plast Sida eXtra inl. UMP	X	X
711 31 36		PBX 75, Plast Botten eXtra inl. UMP	X	X
711 31 48		PSX 75, Plast Sida eXtra inl. UMP	X	X
711 31 49		PSU 32, Plast Sida Utan vattenlås, UMP	X	X
711 31 55		PS 75 X, Plast Sida eXtra inl. UMP	X	X
711 31 56		PBL 50, Plast Botten Långt utl. UMP	X	X
711 31 57		PBL 75, Plast Botten Långt utl. UMP	X	X
711 31 58		86:an Lågbyggd med klämring utan sil	X	

RSK nr.	NRF nr.	Tillbehör till JAFO golvbrunnar
003 05 55		Klinkerram rfr Gigant Spalt, 300x10 mm
003 12 04		Klinkerram rfr 230x230x10
003 12 05		Klinkerram rfr 195x195x10
003 12 07		Klinkerram mässing 155x6
003 12 20		Låsbygel för klinkerram RSK 713 39 04, rfr
003 12 24		Klinkerpaket för badkar, med propp.
713 38 22	340 39 21	Förhöjningsring PF 12, höjer 12 mm
713 38 23	340 39 24	Förhöjningsring PF 25, höjer 25 mm
713 38 26	340 39 22	Förhöjningsring PF 37, höjer 37 mm
713 38 28	340 41 53	JAFO Monteringsplatta 2, för träbjälklag
713 38 29	340 41 54	JAFO Förhöjningssats, förhöjning av brunn 15-50mm
713 38 54	340 41 24	Klämring i plast med rfr skruv
713 38 55		Klinkerram Plast vit, 200x7 mm
713 38 57		Klinkerram rfr 200x7mm, förkromad sil
713 38 73	340 40 05	Klinkerram UNIVERSAL 155x6
713 38 74	340 41 57	JAFO Skärmall, hjälpmedel för håltagning i tätskikt
713 38 84		Klinkerram rfr Gigant, 300x10 mm
713 38 97	340 41 06	Klinkerpaket JK Standard 155x6
713 38 98	340 40 92	Klinkerramsförhöjning JFK 10, höjer 10 mm
713 39 04		Klinkerram rfr 200x7 mm, rfr sil
713 39 06		Klinkerpaket JK Standard 155x6 m urtag i centr.
713 39 07		Klinkerram UNIVERSAL 155x6 m urtag i centr.
713 39 08		Klinkerram rfr 200x7, rfr sil m urtag
713 39 09	340 41 07	Klinkerpaket JK Spalt 155x6
713 39 10	340 41 06	Klinkerram UNIVERSAL Spalt 155x6
713 39 12		Klinkerpaket JK Stark m 5 mm rfr sil
713 39 13		Klinkerpaket JK Standard 155x6 tätt lock
713 39 14		Klinkerpaket JK Stark m 5 mm rfr tätt lock
713 39 15	340 41 55	JAFO Golvbrunnfixtur, hjälpmedel fixering av brunn
713 70 30	340 41 41	Mattpaket, plastmatta

JAFO

JAFO AB, Box 4056, SE - 227 21 LUND, SWEDEN. www.jafo.eu
 Tel: +46 (0) 46 33 39 00. Fax: +46 (0) 46 30 48 45. info@jafo.eu

15