



osmo®



NATURLIGA  
YTBEHANDLINGAR  
FÄRG & SKYDD FÖR  
INOMHUSBRUK



**HÅLLBART OCH STABILT TRÄ.** Det tar ett träd 100 år att växa till en solid kvalitet. Under sina 100 år som företag har Osmo samlat erfarenhet genom att arbeta med trä. Korrekt hantering, bearbetning och långvarigt skydd har alltid varit högsta prioritet.

**YTBEHANDLING SOM SKYDDAR.** Endast ytbehandling som passar materialets behov kan bevara naturlig skönhet och hållbarhet hos trä på lång sikt. För över 40 år sedan utvecklade Osmo, som pionjär på området, sina mikroporösa naturolje- och vaxbaserade ytbehandlingsprodukter som uppfyller just de behoven.

# TRÄ MÖTER YTBEHAND- LING

**SAMBANDET.** Osmos passion för trä och ytbehandlingar kompletteras av framsteg på de egna forsknings- och utvecklingsavdelningarna. Än idag är Osmo det enda företag som både tillverkar och använder sina egenutvecklade/producerade ytbehandlingsprodukter, vid produktion av träprodukter.

Trä och ytbehandlingsprodukter för trä, från samma företag - en kombination att lita på.



OSMO NATURLIGTVIS.  
FÖR ERFARENHET BETYDER  
KUNSKAP.

## OLJOR OCH VAXER GER BESTÅENDE SKÖNHET

Trä är ett naturmaterial med cellstruktur liknande hudens. Det kan släppa ifrån sig och ta emot fukt, träet andas. Osmos ytbehandlingar är anpassade till träets karaktär, så att detta kan ske. Produkterna är baserade på naturliga oljor och vaxer. Oljorna tränger djupt ner i träet och skyddar inifrån. Vaxerna bildar en elastisk, mikroporös yta som skyddar mot yttre påverkan. Träet skyddas, blir tåligt men behåller sin naturliga skönhet.

## NATURLIGT: HÄLSOSAMT

Bra för både människor och trä: Solros-, soja-, linfrö- och tistelolja, vaxer och pigment är basen för våra ytbehandlingsprodukter - alla livsmedelsklassade. Avaromatiserad alifatnafta gör produkterna enkla att applicera, inga så kallade „gröna lösningsmedel“ ex. apelsinolja som kan orsaka allergier behöver användas. Konserveringsmedel tillsätts inte som regel.

## DRYGT: EKONOMISKT

Osmos ytbehandlingar innehåller ovanligt hög halt av fina pigment och oljor vilket gör dem mycket dryga. De ger en vacker yta efter bara 1- 2 appliceringar och ingen grundning krävs. Resultatet blir att 1 burk från Osmo räcker till nästan dubbelt så mycket, jämfört med produkter som kräver grundning. Osmos produkter spar både tid och pengar.

## SNABBT: UNDERHÅLL UTAN SLIPNING

Glöm tidsödande och tung slipning. Osmos naturliga ytbehandlingar kan enkelt underhållas, utan att slipning krävs.

**Osmos naturliga ytbehandlingar - du kommer att märka skillnaden.**

## GOLV



HÅRDVAXOLJA  
**ORIGINALET**  
(sid 9)



HÅRDVAXOLJA  
MED  
**HALKSKYDD**  
R9/R11 (sid 9)



HÅRDVAXOLJA  
**EFFEKT** NATUR  
(sid 10)



HÅRDVAXOLJA  
**RAPID**  
(sid 11)



HÅRDVAXOLJA  
**EXPRESS**  
(sid 12)



HÅRDVAXOLJA  
**2K PURE**  
(sid 13)



HÅRDVAXOLJA  
**PIGMENTERAD**  
(sid 14)



HÅRDVAXOLJA  
**EFFEKT**  
SILVER/GULD  
(sid 15)



HÅRDARE FÖR  
OLJEBETS  
(sid 16)



HÅRDARE  
FÖR  
HÅRDVAXOLJA  
**EXPRESS**  
(sid 16)



OLJEBETS  
(sid 17)



DEKORVAX  
(sid 19-21)



KLARVAX  
(sid 25)



TRÄSPACKEL  
(sid 30)

## MÖBLER / VÄGGAR / TAK



HÅRDVAXOLJA  
**EFFEKT**  
SILVER/GULD  
(sid 15)



DEKORVAX  
(sid 19-21)



PANELVAX  
(sid 22)



UVIWAX  
(sid 23)



SPRAYVAX  
(sid 24)



KLARVAX  
(sid 26)



TOP-OIL  
(sid 26)



TRÄSKYDD  
(sid 27)

## SKÖTSEL OCH UNDERHÅLL



**UNDERHÅLLS-  
OLJA**  
(sid 28)



**UNDERHÅLLSVAX**  
(sid 28)



**INTENSIV-  
RENGÖRINGS-  
MEDEL**  
(sid 28)



**RENGÖRINGS-  
MEDEL**  
(sid 29)



**STÄDKIT FÖR  
GOLV**  
(sid 29)



**SPRAY-MOP**  
(sid 29)



**UNDERHÅLLS-KIT  
FÖR GOLV**  
(sid 29)



**RENGÖRINGS-  
SPRAY**  
(sid 29)

## VERKTYG / TILLBEHÖR



**PENSEL-  
RENGÖRING**  
(sid 29)



**TRÄSPACKEL**  
(sid 29)



**EASY CLEAN**  
(sid 30)



**EASY PADS**  
(sid 30)



**PENSEL**  
(sid 30)



**ROLLER-SET FÖR  
GOLV**  
(sid 30)



**ROLLER- OCH  
PENSELSET**  
(sid 30)



**PENSELBORSTE  
MED HANDTAG**  
(sid 30)



**TELESKOPSKAFT**  
(sid 31)



**SKURBL  
OCKSHÅLLARE MED  
FÄSTE FÖR  
TELESKOPSKAFT**  
(sid 31)



**SKURBLOCKSHÅL-  
LARE MINI HAND**  
(sid 31)



**GOLVMASKIN**  
(sid 31)



**TERRASS- OCH  
GOLVRENGÖRARE**  
(sid 31)





HÅRDVAXOLJA DÄR EXTRA HALKSKYDD  
BEHÖVS



## HÅRDVAXOLJA ORIGNALET

Perfekt för trägolv – ger en vacker yta som är lätt att rengöra!

- > Ofärgad - matt, halvmatt, sidenmatt eller blank
- > Idealisk för golv av massivt trä, lamellparkett, OSB eller kork och passar även för paneler och möbler.
- > Träets naturliga karaktär bevaras. Ytan blir vatten- och smutsavvisande, mycket slitstark och tålig mot spill.
- > Applicering: 2 appliceringar vid grundbehandling av obehandlad yta, 1 applicering vid slutbehandling av infärgad yta eller vid renovering
- > Förpackningar: 0.005, 0.125 och 0.375 (ej 3088/3089), 0.75, 2.5 och 10 liter. Även 25 liter som beställningsvara.
- > 1 liter räcker till ca 24 m<sup>2</sup> vid 1 applicering



Applicera med:



3011 Ofärgad,  
blank



3032 Ofärgad,  
sidenmatt



3065 Ofärgad,  
halvmatt



3062 Ofärgad,  
matt

## HÅRDVAXOLJA HALKSKYDD



3088 Ofärgad,  
halvmatt m. R9



3089 Ofärgad,  
sidenmatt m. R11



## HÅRDVAXOLJA **EFFEKT**

Designad speciellt för ljusare träslag – bevarar träets naturliga utseende!

- > Transparent, matt
- > Idealisk för golv av massivt trä, lamellparkett, OSB eller kork men passar även för möbler, panel, limträ mm
- > Bevarar träets naturliga ljushet, ger ett nästan obehandlat utseende. Ytan blir vatten- och smutsavvisande, mycket slitstark
- > Applicering: 1 applicering på golv och andra slitytor, slutbehandlas med Osmo Hårdvaxolja Originalet eller Rapid.
- > Förpackningar: 0.005, 0.125, 0.75 och 2.5 liter. Även 25 liter som beställningsvara.
- > 1 liter räcker till ca 30 m<sup>2</sup> vid 1 applicering



Applicera med:



3041 Natur

Rekommenderas endast för ljusare träslag!



## HÅRDVAXOLJA RAPID

Snabbtorkande hårdvaxolja – 2 appliceringar på samma dag!

- > Ofärgad matt, sidenmatt eller vit
- > Idealisk för golv av massivt trä, lamellparkett, OSB eller kork och passar även för paneler och möbler.
- > Träets naturliga karaktär bevaras och ytan blir vatten- och smutsavvisande, mycket slitstark.
- > Applicering: 2 appliceringar vid grundbehandling av obehandlad yta (3232/3262), 1 applicering vid slutbehandling av infärgad yta eller vid renovering
- > Förpackningar: 0.75, 2.5 och 10 liter. Även 25 liter som beställningsvara.
- > 1 liter räcker till ca 24 m<sup>2</sup> vid 1 applicering



Applicera med:



3240 Vit



3232 Ofärgad,  
sidenmatt



3262 Ofärgad,  
matt



## HÅRDVAXOLJA EXPRESS

Snabbtorkande hårdvaxolja för proffs - passar även feta och hartsrika hårdträslag!

- > Ofärgad - matt eller sidenmatt
- > Idealisk för golv av massivt trä, lamellparkett, OSB eller kork
- > Träets naturliga karaktär bevaras. Ytan blir vatten- och smutsavvisande, mycket slitstark och tålig mot spill.
- > Applicering: 2 appliceringar vid grundbehandling av obehandlad yta, 1 applicering vid slutbehandling av infärgad yta eller vid renovering.
- > Ännu kortare torktid i kombination med Osmo 6632 Härdare för Hårdvaxolja Express
- > Förpackningar: 0.75, 2.5, 10 liter. Även 25 liter som beställningsvara.
- > 1 liter räcker till ca 24 m<sup>2</sup> vid 1 applicering



Applicera med:



3332 Ofärgad,  
sidenmatt



3362 Ofärgad,  
matt



## HÅRDVAXOLJA 2K PURE

Den välkända hårdvaxoljan som snabbtorkande 2-komponents produkt, utan lösningsmedel och vatten!

- > Ofärgad, sidenmatt
- > Professionell ytbehandling för alla typer av parkett- och trägolv
- > Appliceras med stålspackel och maskin, snabbtorkande
- > Ger en mikroporös yta som är mycket vattenavstötande och slitstark
- > Förpackningar: 1 liter
- > 1 liter räcker till ca. 40-50 m<sup>2</sup> vid 1 applicering



Applicera med:



6125 Ofärgad  
på furu



## HÄRDVAXOLJA PIGMENTERAD

Hårdvaxolja i olika kulörer – för kreativ infärgning av golv!

- > Transparenta kulörer, sidenmatt
- > Idealisk för golv av massivt trä, lamellparkett, OSB eller kork men passar även för möbler, panel, limträ mm
- > Bevarar träets naturliga karaktär. Ytan blir vatten- och smutsavvisande, mycket slitstark och tålig mot spill.
- > Applicering: 1 applicering (golv), 1-2 appliceringar (möbler, paneler och liknande). På slitytor rekommenderas en slutbehandling med Osmo Hårdvaxolja Originalet eller Rapid.
- > Förpackningar: 0.005, 0.125, 0.75, 2.5 och 10 liter. Även 25 liter som beställningsvara.
- > 1 liter räcker till ca 30 m<sup>2</sup> vid 1 applicering



Applicera med:



3040 Vit på ek



3067 Ljusgrå på ek



3071 Honung på ek



3072 Bärnsten på ek



3073 Terra på ek



3074 Grafit på ek



3075 Svart på ek



## HÅRDVAXOLJA **EFFEKT**

Ger mörka träslag en vacker silver- eller guldeffekt!

- > Transparent, sidenmatt
- > Idealisk för golv av massivt trä, lamellparkett, OSB eller kork men passar även för möbler, panel, limträ mm
- > Hårdvaxolja Effekt Silver eller Guld ger träytan en skimmerande effekt, och passar bäst på mörka träslag/infärgningar.
- > Applicering: 1 applicering (golv), 1-2 appliceringar (möbler, paneler och liknande). På slitytor rekommenderas en slutbehandling med ofärgad Osmo Hårdvaxolja Originalen eller Rapid.
- > Förpackningar: 0.005, 0.125, 0.75 och 2.5 liter
- > 1 liter räcker till ca 30 m<sup>2</sup> vid 1 applicering



Applicera med:



3091 Silver på infärgad ek



3092 Guld på infärgad ek

Perfekt för mörka träslag eller mörkt infärgade trätytor.





För kortare torktid, tillsätt härdare!

(6631 för Osmo Oljebets eller 6632 för Hårdvaxolja Express)



# OLJEBETS

Professionell infärgning - utan synlig överlappning!

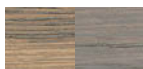
- > Ger transparent eller intensiv infärgning
- > Idealisk för infärgning av massiva trägol, parkett- och skeppsgolv, OSB-skivor och kork. Även för möbler, trappor och andra träytor inomhus.
- > Produkten färgar in och ger träet en slitstark, mikroporös yta
- > Applicering: 1 applicering ger transparent infärgning, 2 appliceringar ger ett intensivt utseende.
- > Golv och andra slitytor infärgade med Oljebets ska slutbehandlas med Osmo Hårdvaxolja Originalet eller Rapid.
- > Förpackningar: 0.005, 0.125, 1 och 2.5 liter
- > 1 liter räcker till 24-48 m<sup>2</sup> vid 1 applicering



Applicera med:



3501 Vit på ek  
transparent/intensiv



3512 Silvergrå på ek  
transparent/intensiv



3514 Grafit på ek  
transparent/intensiv



3516 Jatoba på ek  
transparent/intensiv



3518 Ljusgrå på ek  
transparent/intensiv



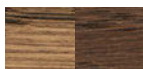
3519 Natur på ek  
transparent



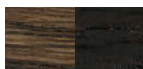
3541 Havanna på ek  
transparent/intensiv



3543 Cognac på ek  
transparent/intensiv



3564 Tobak på ek  
transparent/intensiv



3590 Svart på ek  
transparent/intensiv



Ofarlig för  
människor, djur och  
växter i torrt tillstånd

Godkänd för  
barnleksaker

enligt DIN EN 71.3

NATURLIGA KULÖRER FÖR ALLA YTOR!

## DEKORVAX, TRANSPARENTA KULÖRER

För alla trätytor inomhus - från golv till tak!

- > Transparent, sidenmatt
- > För infärgning av golv, vägg- och takpaneler, möbler, barnleksaker mm
- > Vatten- och smutsavvisande, mycket slitstark och tålig mot spill
- > Dekorvaxerna kan blandas med varandra för ytterligare kulörer (se idéer på sidan 32) eller tillsättas i ofärgad Osmo Hårdvaxolja Originalalet för en ljusare infärgning.
- > Applicering: 1-2 appliceringar. Vid infärgning av slitytor som golv, bords- och bänkskivor görs endast 1 applicering, och när infärgningen torkat utförs slutbehandling med ofärgad Osmo Hårdvaxolja Originalalet eller Rapid
- > Förpackningar: 0.005, 0.125, 0.375, 0.75 och 2.5 liter
- > 1 liter räcker till ca 24 m<sup>2</sup> vid 1 applicering



Applicera med:



3101 Ofärgad  
på furu



3102 Ljus bok  
på furu



3103 Ljus ek  
på furu



3111 Vit  
på furu



3118 Granitgrå  
på furu



3119 Sidengrå  
på furu



3123 Gyllenlön  
på furu



3136 Björk  
på furu



3137 Körsbär  
på furu



3138 Mahogny  
på furu



3143 Cognac  
på furu



3161 Ebenholts  
på furu



3164 Ek  
på furu



3166 Valnöt  
på furu



3168 Antik ek  
på furu



INTENSIVA FÄRGTONER FÖR  
VACKRA DETALJER!

## DEKORVAX, INTENSIVA KULÖRER

- > Intensiv, sidenmatt eller matt
- > För infärgning av golv, vägg- och takpaneler, möbler, barnleksaker mm
- > Vatten- och smutsavvisande, mycket slitstark och tålig mot spill
- > Dekorvaxerna kan blandas med varandra för ytterligare kulörer (se idéer på sidan 32) eller tillsättas i ofärgad Osmo Hårdvaxolja Originalen för en ljusare infärgning.
- > Applicering: 1 applicering (transparent) eller 2 appliceringar (intensiv). Vid infärgning av slitytor som golv, bords- och bänkskivor endast 1 applicering, när infärgningen torkat utförs slutbehandling med ofärgad Osmo Hårdvaxolja Originalen eller Rapid.
- > Förpackningar: 0.005, 0.125, 0.375, 0.75 och 2.5 liter
- > 1 liter räcker till ca 24 m<sup>2</sup> vid 1 applicering



Applicera med:



1 applicering =  
transparent



2 appliceringar =  
intensiv



3104 Röd  
på furu



3105 Gul  
på furu



3115 Ljusgrå  
på furu



3116 Lera  
på furu



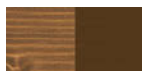
3125 Blå  
på furu



3131 Grön  
på furu



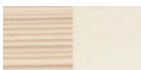
3132 Gråbeige  
på furu



3165 Brun  
på furu



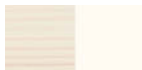
3169 Svart  
på furu



3172 Siden  
på furu



3181 Kisel  
på furu



3186 Vit matt  
på furu



3188 Snö  
på furu

Några av de intensiva kulörerna finns inte i alla förpackningsstorlekar



## PANELVAX

SNABB-TORKANDE

Vattenbaserad med vaxliknande karaktär – för nya och gamla paneler!

- > Transparent eller täckande, sidenmatt
- > För vägg- och takpanel, dörrar, bjälkar, möbler, barnleksaker mm. av trä
- > Vatten- och smutsavvisande, mycket slitstark, ger en behaglig yta
- > Snabbtorkande – 2 appliceringar på samma dag
- > Applicering: 2 appliceringar på obehandlad yta. Vid renovering endast 1 applicering på ren och torr yta - ingen slipning krävs!
- > Förpackningar: 0.75 och 2.5 liter
- > 1 liter räcker till ca 16 m<sup>2</sup> vid 1 applicering



Applicera med:



7393 Vit, transparent



7394 Vit, täckande





## 7200 UVIWAX® UV-SKYDD

Vattenbaserat UV-skydd för nytt trä inomhus

- > Ofärgad eller vit, sidenmatt
- > För behandling av vägg- och takpaneler, dörrar, skåp, möbler mm
- > Skyddar mot UV-strålar, träets naturliga färg och ljushet bevaras längre
- > Applicering: 2 appliceringar på obehandlad yta. Vid renovering endast 1 applicering på ren och torr yta - ingen slipning krävs!
- > Förpackningar: 0.75 och 2.5 liter. Även 25 liter som beställningsvara.
- > 1 liter räcker till ca. 16 m<sup>2</sup> vid 1 applicering



Applicera med:



7200 Ofärgad, sidenmatt



7266 Vit



Foto: © Treppenmeister

## SPRAYVAX

Sprutbar hårdvaxolja av högsta kvalitet - speciellt utvecklad för professionella användare!

- > Ofärgad eller pigmenterad, i olika glansgrader. Finns även med halkskydd R9.
- > En sprutbar hårdvaxolja för proffs som används för trappor, bänkskivor, möbler mm
- > Ytan blir vatten- och smutsavvisande, mycket slitstark och tålig mot spill.
- > Applicering: 2 appliceringar på obehandlat trä, 1 applicering vid renovering
- > Förpackningar: 2.5 och 10 liter
- > 1 liter räcker till 24 m<sup>2</sup> vid 1 applicering



Applicera med:



3009 Ofärgad halv matt R9



3084 Ofärgad matt



3085 Ofärgad siden matt



3086 Ofärgad blank



3012 Vit täckande, siden matt



3066 Vit transparent, siden matt



3013 Svart täckande, matt



## KLARVAX

För exotiska träslag – bevarar träets naturliga karaktär!

- > Ofärgad, sidenmatt
- > För golv, möbler, paneler mm av exotiska träslag som Merbau, Wenge, Jatoba etc.
- > Extra tunn, tränger djupt in i träet. Ytan blir vattenavstötande men kan andas.
- > Kan appliceras genom pensling, trasapplicering, doppning, sprutning eller med golvmaskin.
- > Applicering: 2 appliceringar
- > Förpackningar: 0.75, 2.5 och 10 liter
- > 1 liter räcker till ca 16 m<sup>2</sup> vid 1 applicering



Applicera med:



1101 Ofärgad  
på Merbau



## TOPOIL

För köksbänkskivor, bordskivor och andra snickerier av trä inomhus

- > Ofärgad matt, sidenmatt eller pigmenterad matt
- > Träets naturliga struktur och kulör bevaras, ytan blir motståndskraftig mot hushållskemikalier
- > Mycket vattenavvisande, slitstark och godkänd för livsmedel
- > Önskas en annan kulör, infärga med Dekorvax och slutbehandla med 3028 (för mörkt trä/mörka infärgningar) eller 3058 (för ljust trä/ljusa infärgningar). 3068 (natur, matt) kan användas för vita ytor.
- > Applicering: 2 appliceringar (grundbehandling av obehandlad yta), 1 applicering (slutbehandling av infärgad yta)
- > Förpackningar: 0,005 och 0.5 liter
- > 0,5 liter räcker till ca. 12 m<sup>2</sup> vid 1 applicering

Applicera med:



3028 Ofärgad, sidenmatt



3058 Ofärgad, matt



3061 Acacia, matt



3068 Natur, matt



## TRÄSKYDD

Ofärgad vaximpregnering utan biocider - perfekt för våtutrymmen!

- > Ofärgad, för inom- och utomhusbruk
- > Rekomenderas speciellt i fuktiga utrymmen som exempelvis badrum och kök
- > Extremt vattenavvisande, innehåller inga organiska biocider
- > Applicering: 1 applicering. Slutbehandling görs inom 1 vecka efter impregneringen med lämplig produkt ur Osmos sortiment
- > Förpackningar: 0.75 och 2.5 liter - för professionella användare även 25 liter
- > 1 liter räcker till ca 8 m<sup>2</sup> vid 1 applicering



Applicera med:



4008 Ofärgad



## ENDAST DET BÄSTA FÖR DITT TRÄ

För mer information se [www.welinoco.com](http://www.welinoco.com)



### UNDERHÅLLSOLJA

För snabbt och enkelt underhåll av lätt slitna, matta golv. Regelbunden användning förhindrar tidsödande och kostsam omslipning/renovering.



### UNDERHÅLLSVAX

Ofärgad (3029) eller vitpigmenterad (3087). Både fräschar upp och rengör trägolv.



### INTENSIVRENGÖRING

Ett högeffektivt, svagt alkaliskt, rengöringsmedel för rengöring inom- och utomhus. Rekommenderas för intensivrengöring av olje- eller vaxbehandlade ytor innan slutbehandling med andra Osmoprodukter.



## SPRAY-MOP

Innovativt rengöringsverktyg där färdigblandat rengöringsmedel (Spray-Fix) sprutas ut på golvet från en påfyllningsbar behållare monterad på handtaget. Med maskintvättbar mikrofibermopp.

---

## STÄDKIT FÖR GOLV



Används vid rengöring och underhåll för golv av trä, syntet, klinker eller natursten. Innehåller ledad mopphållare med fäste för teleskopskaft, tormopp, fukt-mopp och mikrofibermopp.

---

## UNDERHÅLLSKIT FÖR GOLV



Allt som behövs för rengöring och underhåll av dina golv. Innehåller 1 liter Rengöringsmedel, 400ml Underhållsvax Spray, 3 st ludd fria trasor och detaljerad instruktion.

---



## RENGÖRINGSMEDEL

För daglig fuktstädning och skötsel av golv. Speciellt framtaget för golv behandlade med Osmo Hårdvaxolja.

---



## RENGÖRINGSSPRAY

Ofärgad, färdigblandad. För oljade och hårdvaxolja bänkskivor, möbler mm inomhus. Rengör ytan utan att torka ut eller ta bort oljan/hårdvaxoljan.

---



## PENSELRENGÖRING

Rengör snabbt och enkelt verktyg som penslar, penselborstar, mikrofiberroller efter applicering med Osmos lösningsmedelsbaserade produkter.

---



## TRÄSPACKEL

Finns i kulörerna vit, bok, furu, mahogny, ek och vit NCS S 0502-Y (branschstandard för vitmålade lister, tak mm). För lagning av små sprickor och kvisthål i trä.





## TRÄSPACKEL

För lagning av små sprickor (< 2 mm) och mindre skador som ex. skruvhål. Ofärgat, blandas med slipdamm och passar därför alla typer av träslag.

---



## EASY PADS

Luddfria trasor för applicering vid rengöring och underhåll av oljade och hårdvaxoljade trätyper. Även smidiga för att utjämna applicering av Osmo Dekorvax eller vid polering för att ta bort ojämnheter.

---



## EASY CLEAN

Effektiv handrengöring. Servetter som inte torkar ut, doftar gott. Tar bort hårdvaxolja/olja men även asfalt, tjära, bläck, lim etc. Ingen sköljning med vatten behövs

---



## PENSEL

Finns i bredder 25, 50, 60 och 100 mm, gjord av blandborst. För enkel applicering av Osmos produkter.

---



## ROLLER- OCH PENSELSET

För enkel applicering av Osmos produkter. Innehåller 1st rollertråg, 3st insatser för rollertråg, 1st mikrofiberroller 100 mm, 1st stickbygel för roller 100 mm (passar Osmo Teleskopskaft) och 1st pensel 60mm.

---



## ROLLERSET FÖR GOLV

För manuell applicering av Osmo Hårdvaxolja på golv. Innehåller 1st rollertråg, 3st insatser för rollertråg, 1st mikrofiberroller 250 mm och 1st stickbygel för roller 250 mm (passar Osmo Teleskopskaft).

---



## PENSELBORSTE MED HANDTAG

Med ergonomiskt handtag, passar till Osmo Teleskopskaft. Finns i bredder 150, 220 och 400 mm. För applicering av Osmo Hårdvaxolja på golv. 150 mm passar även för applicering av Dekorvax på inomhuspanel eller olja på trallvike utomhus.



## TELESKOPSKAFT

Skaft av högkvalitets aluminium, justerbart 120-200 cm. Med softtouch-grepp och snabbfäste, kan kombineras med de flesta Osmo verktyg.

---



## SKURBLOCKSHÅLLARE

Hållare med vridbart fäste, passar Osmo Teleskopskaft. Används för skurblock vid manuell applicering av Osmo ytbehandling eller rengöring på ställen som är svåra att komma åt med golvmaskin.

---



## SKURBLOCKSHÅLLARE MINI HAND

Hållare för handapplicering på mindre ytor. Används för Skurblock Mini vid infärgning med Osmo pigmenterade produkter, eller för applicering av Osmo Hårdvaxolja och Top-Oil med Spardyna filt.

---



## GOLVMASKIN

En lättviktsmaskin som är enkel att använda för rengöring, underhåll och renovering av hårdvaxoljade ytor. Även för infärgning och applicering av ofärgad hårdvaxolja på golv.

---



## TERRASS- OCH GOLVRENGÖRARE

För intensivrengöring och borttagning av grånat trä på terrasser. Kan även användas för intensivrengöring av golv inomhus. Löser upp smuts och tar bort den med hjälp av borstar

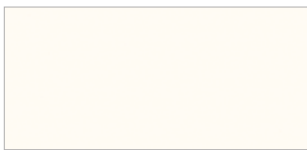
---



VAR KREATIV - BLANDA EGNA  
KULÖRER!



Dekorvax 3111 Vit | 1 applicering



Dekorvax 3188 Snö | 2 appliceringar



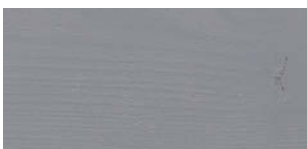
3111 : 3138 | 10 : 1



3188 : 3169 | 10 : 1



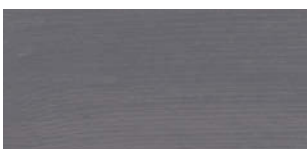
3111 : 3138 | 3 : 1



3188 : 3169 | 3 : 1



3111 : 3138 | 1 : 1



3188 : 3169 | 1 : 1



3111 : 3138 | 1 : 3



3188 : 3169 | 1 : 3



3111 : 3138 | 1 : 10



3188 : 3169 | 1 : 10



Dekorvax 3138 Mahogany



Dekorvax 3169 Svart

Tips: När du hittat din favoritkulör, anteckna hur blandningen gjorts så färgtonen kan återskapas vid komplettering/reovering.



## OSMO SMÅPÅSAR

Gör det enkelt att prova på olika produkter. De flesta Osmo ofärgade och pigmenterade, oljebaserade inomhus- och utomhusprodukter finns i småpåsar. Innehållet räcker till en provyta på 20x30 cm.

## OSMO SMÅPÅSAR

Innehåll: 5 ml

Förpackning: 20st påsar/ask



## ETT SYSTEM SOM KOMBINERAR ALLA FÖRDELAR



### OLJE-/VAXBASERADE YTBEHANDLINGSSYSTEM

- > Skyddar träet in- och utifrån
- > Är inte filmbildande
- > Bildar en skyddande, mikro-  
porös yta

### FÖRDELAR

- > Tränger ner i träet men bildar även ett skyddande skikt på ytan
- > Enkelt att renovera, även partiellt
- > Spricker inte, flagnar inte, bildar inte blåsor
- > Mycket tålig mot spill
- > Enkelt att underhålla

## JÄMFÖRELSE



### TRADIONELLA OLJEBASERADE YTBEHANDLINGSSYSTEM

- > Skyddar träet inifrån
- > Är inte filmbildande
- > Bildar ingen skyddande yta



### LACKER OCH VATTENBASERADE YTBEHANDLINGSSYSTEM

- > Skyddar träet utifrån
- > Är filmbildande
- > Bildar ett tjock skikt

### FÖRDELAR

- > Tränger djupt in i träet
- > Enkelt att renovera, även partiellt
- > Spricker inte, flagnar inte, bildar inte blåsor

### FÖRDELAR

- > God resistens mot vatten
- > Skyddar mot slitage
- > Enkelt att sköta

### NACKDELAR

- > Dåligt motstånd mot spill
- > Tidskrävande underhåll

### NACKDELAR

- > Måste slipas innan renovering
- > Kan inte delrenoveras
- > Spricker och flagnar

**Osmo Holz und Color  
GmbH & Co. KG**

Affhüppen Esch 12  
D-48231 Warendorf

Telephone +49 (0)2581/922-100  
Telefax +49 (0)2581/922-200

PO Box 110161  
D-48203 Warendorf

[www.osmo.de](http://www.osmo.de)  
[info@osmo.de](mailto:info@osmo.de)

---

Mer information finns hos din återförsäljare:

Welin & Co,  
Stenhagsvägen 45-47,  
SE-184 33 Åkersberga  
Tel. +46 (0)8 544 10 440,  
Fax +46 (0)8 544 10 459,  
Teknisk support +46 (0)8 544 10 456  
[www.welinoco.com](http://www.welinoco.com),  
[info@welinoco.com](mailto:info@welinoco.com)



XXXXXX